

Next Generation Business Software

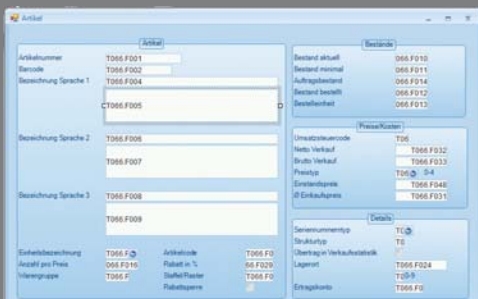
FUTURE TECHNOLOGY 3

FUTURE TECHNOLOGY 3

europa3000™ ist eine einfach zu bedienende, voll integrierte und hochflexible Software-Plattform, über die sich alle Businessprozesse eines Unternehmens auf intelligente Art und Weise vernetzen lassen.

Die Version FT3 ist konsequent auf .net-Technologien aufgebaut und vereint Dank der evolutiven Entwicklung alle Anforderungen an modernste Architektur und Bedienbarkeit mit den Ansprüchen an Kontinuität und Investitionsschutz.

Die unerreichte Flexibilität von europa3000™ wird in der Version FT3 weiter geführt: Komfortable Editoren für das Datenmodell, alle Masken und Listen (Dokumente) stehen zur Verfügung. Neue Objekte und Eigenschaften bringen noch mehr Möglichkeiten zur Feinsteuerung der einzelnen Businessprozesse, darunter Mehrfachfenster (tabbed), Grafiken, Feldfarben, eine Alert-Me-Funktion und vieles mehr.



europa3000™ verfügt nun über eine zentrale Engine, welche auch mehrere Module gleichzeitig laden kann (Virtualisierung) und so ein rasches Umschalten zwischen verschiedensten Prozessen erlaubt. Alle Beschreibungsdaten des Systems (das sogenannte Repository) werden neu in der Extended Markup Language (XML) gespeichert, was die Beschreibungsmöglichkeiten des Datenmodells, von Fenstern, Listen und Selektionen markant erweitert.

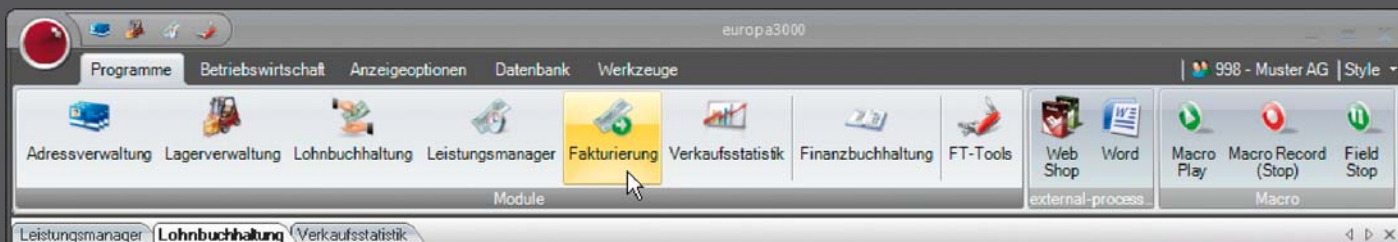
Die wohl augenfälligste Erweiterung betrifft das System-Menu. Dieses wurde mit dem Ribbon (Band) ersetzt, den Anwender der neuesten Office-Generation bereits kennen. Der Vorteil des Ribbon ist, bisher versteckte und dadurch schwer zu findende Einstellungen besser sichtbar und einfacher erreichbar zu machen. Im 'Programme' Reiter finden Sie neu alle Programme, die einem Anwender zugeteilt worden sind.

Die CommandBox und der Management Monitor sind Neuentwicklungen der europa3000 Software Laboratories, die noch mehr Anwendernutzen bringen. Die CommandBox ist eine Sammlung von Befehlen (Kommandoschaltflächen), die im jeweiligen Kontext eines Prozessablaufs zur Verfügung stehen und so mit kürzesten Mauswegen erreicht werden können.

Der Management Monitor nutzt die MediaBox von europa3000™, um wichtige Unternehmensinformationen laufend anzuzeigen.

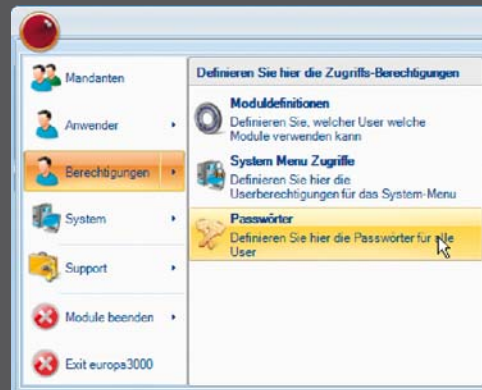
Der Ribbon

Der Ribbon erlaubt das Aufrufen von Programmen und den raschen Zugriff auf wichtige betriebswirtschaftliche Einstellungen wie die Mehrwertsteuerabrechnung, die Zahlungskonditionen und Fremdwährungskurse.



Das System Menu

Die Elemente des System Menus wurden neu organisiert und in Gruppen zusammengefasst. So sind alle Mandanten, User- oder System-Funktionen über das neue System Menu erreichbar, was insbesondere Microsoft Office Nutzern die Einarbeitung wesentlich erleichtert.



Die CommandBox

Die Entwicklungsabteilung der europa3000 AG hat mit der CommandBox eine Innovation im Bereich der Userführung ausgetüftelt, die den sogenannten 'Mausbedienern' der Applikation entgegen kommt. Mit minimalsten Bewegungen der Maus können so alle kontextrelevanten Befehle zur Steuerung eines Prozesses erreicht werden.

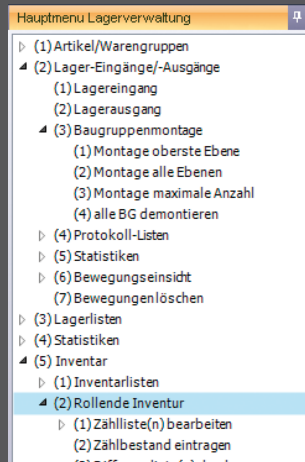


Der Management Monitor

Der europa3000™ Management Monitor ist ein proaktives und im ERP-Umfeld bisher einmaliges Informationssystem, das die wichtigsten Kennzahlen eines Unternehmens laufend aniefert. Der Kunde kann aus einer Reihe von Kennzahlen (neue Angebote, Aufträge, Rechnungen, umsatzstärkste Artikel, Warengruppen, wichtigste Kunden, etc.) auswählen, die dann in regelmäßigen Abständen in der MediaBox angezeigt werden.

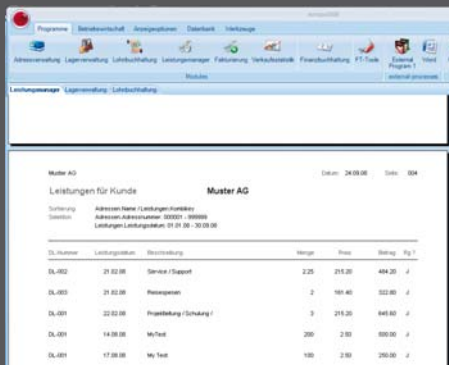
Die Treeview Navigation

Die neue Treeview-Navigation verbessert die Übersichtlichkeit bei der Menüführung. Mit der neuen Thread-Technologie von europa3000™ können auch mehrere Prozesse des gleichen Moduls nebeneinander abgewickelt werden.



Die Druckvorschau (Preview)

Die Druckvorschau erlaubt das kontinuierliche Scrollen über die einzelnen Seiten hinweg, auch hier steht natürlich die CommandBox zur einfachen Steuerung zur Verfügung.



Die Styles

Natürlich darf auch die Veränderbarkeit der Bedieneroberfläche bei einer neuen Version des europa3000-Systems nicht fehlen. FT3 bietet alle erdenklichen Farben für die Konfiguration der Software. Neu ist zudem, dass die Farbe der Arbeitsoberfläche auch vom zu bearbeitenden Mandanten abhängig gemacht werden kann.



europa3000™ Future Technology 3 ist für bestehende Kunden einfach zu integrieren. Für die Migration ab Version FT2 (Revision 16) steht ein komfortabler Konverter zur Verfügung, der sowohl das Repository (die Beschreibungsdaten für Datenmodell, Masken und Listen) als auch die eigentlichen Datentabellen rasch und sicher in die neue Umgebung bringt.

So überzeugt europa3000™ Future Technology 3 mit zukunftsgerichteter Technologie und vielen Innovationen im Zusammenspiel mit bewährten Prozessabläufen.

NextGeneration

europa3000 AG
Erlinsbacherstrasse 22
CH - 5013 Niedergösgen

tel +41 (0) 62 858 62 62
fax +41 (0) 62 858 62 42

info@europa3000.ch
www.europa3000.ch

